

# Οδηγίες εγκατάστασης της εφαρμογής απομακρυσμένου ελέγχου μέσω wifi στα κλιματιστικά AMBER και FAIRY

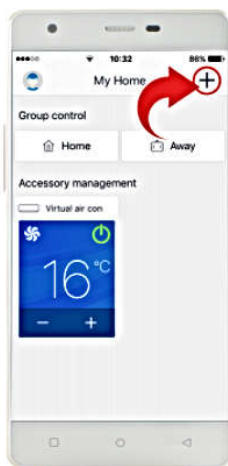
1. Κατεβάζετε την εφαρμογή «GREE+» από το Play Store για Android ή το App Store για IOS.



2. Κάνετε Sign Up στην εφαρμογή επιλέγοντας Username, Password, και εισάγοντας το email σας και Region Europe.



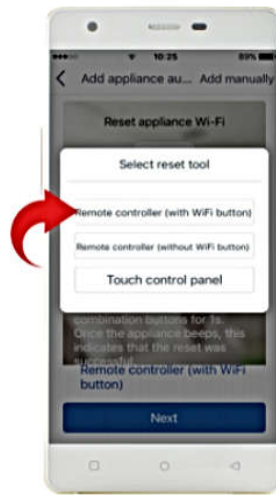
3. Πατάτε το κουμπί «+» για να προσθέσετε το κλιματιστικό στο διαχειριστικό.



4. Επιλέγετε το εικονίδιο AC



5. Στην επόμενη οθόνη επιλέγετε «Remote Controller (with wifi button)»



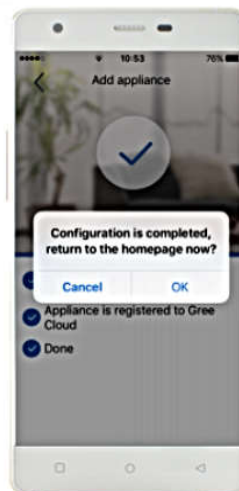
6. Στο χειριστήριο του κλιματιστικού, πιέζετε ταυτόχρονα και παρατεταμένα τα κουμπιά WiFi και MODE μέχρι να ακουστεί ΜΙΑ ΦΟΡΑ ο χαρακτηριστικός ήχος (Beep) και να ενεργοποιηθεί το εικονίδιο «Wifi» στην οθόνη του χειριστηρίου. Έτσι επιτυγχάνεται το RESET του wifi module. Από αυτή τη στιγμή έχουμε ένα χρονικό περιθώριο 2 λεπτών για να ολοκληρωθεί η διαδικασία, διαφορετικά πρέπει να επαναληφθεί από το βήμα 5 και μετά.

7. Στη συνέχεια Πατάμε το κουμπί NEXT στην οθόνη της εφαρμογής

8. Εισάγουμε τον κωδικό του δικτύου wifi, του χώρου που είναι εγκατεστημένο το κλιματιστικό και πατάμε Search Device.



9. Η εφαρμογή αναζητά τη συσκευή και συνδέεται αυτόματα στο GREE Cloud. Κατόπιν εμφανίζεται η παρακάτω οθόνη.



10. Στην οθόνη που εμφανίζεται πατάμε OK και η συσκευή μας είναι πλέον συνδεδεμένη.